

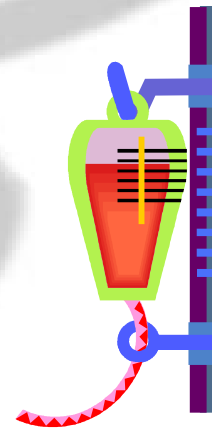
**Emoteca presso la  
Parrocchia di S. Chiara.**

L'emoteca si svolge regolarmente due volte l'anno, in autunno e in primavera (solitamente ottobre e marzo)

**Criteria di idoneità alla donazione  
del sangue ed informazioni utili**

# Selezione dei donatori di sangue

- Lo scopo principale della selezione è di stabilire se il donatore è in buona salute per **tutelarlo** contro possibili danni per la sua salute e di **proteggere** il ricevente dalla trasmissione di malattie o infezioni



# Selezione dei donatori di sangue

- Chi può donare il sangue?

Ogni adulto tra i 18 ed i 65 anni con peso non inferiore ai 50 Kg in buone condizioni di salute



# Per poter effettuare la donazione è necessario che.....

- **La temperatura** corporea sia normale
- **La pressione arteriosa** sistolica sia compresa fra i 110 e 180 mmHg e quella diastolica fra i 60 e 100 mmHg
- L'**Emoglobina** non deve essere inferiore ai 13,5g/dl per l'uomo e 12,5 g/dl per le donne
- La **frequenza cardiaca** sia compresa tra 50 e 100 b/min



## Procedura di selezione

- Distribuzione a tutti i donatori di materiale informativo prima della donazione, mediante questionari di facile comprensione che devono essere sempre completati e firmati dal donatore che consegnerà al medico selezionatore dopo aver effettuato la misurazione della P.A. e la determinazione dell'Hg



# Esclusione permanente dalla donazione:

- Alcolismo cronico
- Assunzione di sostanze stupefacenti, steroidi o ormoni a scopo di culturismo fisico
- Epatite B, C o ad eziologia indeterminata
- Infezioni da HIV 1-2, HTVL 1-2, Sifilide
- Trapianto cornea /dura madre
- Pregresse terapie con estratti ipofisari umani
- Soggiorno nel Regno Unito per più di sei mesi cumulativi tra il 1980 e il 1996
- Trasfusioni ricevute nel Regno Unito dopo il 1980
- Neoplasie maligne, eccetto “*cancro in situ*” con guarigione completa
- Diabete insulino dipendente
- Ipertensione grave o in trattamento con  $\beta$ -bloccanti
- Nefropatie croniche



## **Condizioni che determinano sospensioni temporanee**

- Endoscopia (un anno)
- Febbre, raffreddore, influenza (una settimana dalla scomparsa dei sintomi)
- Malattie renali(glomerulonefrite: 5 anni dalla guarigione)
- Trasfusioni (un anno)
- Interventi chirurgici maggiori (4 mesi)
- Interventi chirurgici minori (1 settimana)
- Rapporti sessuali occasionali non protetti (4 mesi)

## Condizioni che determinano sospensioni temporanee

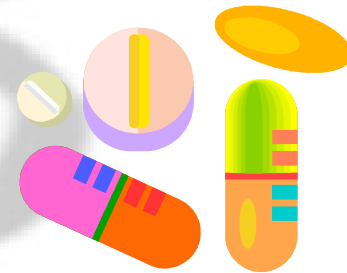
- Donne in gravidanza (un anno dal parto)
- Interruzioni di gravidanza (6 mesi)
- Soggetti che hanno soggiornato in zona ad endemia malarica (si valuta se effettuata o meno profilassi)
- Tatuaggi, piercing, agopuntura (se eseguiti senza strumenti monouso 4 mesi)
- Allergie stagionali in atto
- Ulcera gastrica e/o duodenale in atto
- Vaccinazioni: morbillo, antipolio, parotite, febbre gialla, rosolia (4 settimane)
- Profilassi: immunoglobuline ( 4 mesi)





## Farmaci che determinano sospensioni temporanee:

- Antinfiammatori non steroidei (aspirina, novalgina, aulin, voltaren, naprosin, brufen, moment, etc) – 5 giorni
- Altri si valuta secondo la natura, il principio attivo e la malattia oggetto di cura.



## Altre situazioni che determinano sospensioni temporanee

- Cure odontoiatriche (2 giorni)
  - se con estrazione o devitalizzazione (1 settimana)
- Ciclo mestruale in atto



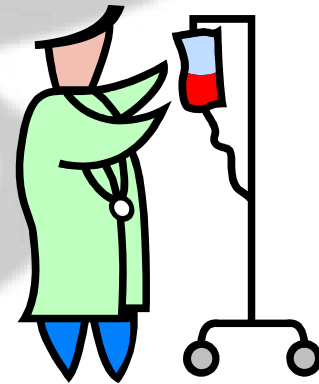
**N.B.** la pillola anticoncezionale **non rappresenta** controindicazione per la donazione

# Malattie infettive che determinano sospensioni temporanee:

- Mononucleosi (6 mesi dalla guarigione)
- Toxoplasomi (6 mesi dalla guarigione)
- Rosolia (2 settimane dalla guarigione)
- Varicella (2 settimane dalla guarigione)
- Brucellosi (2 anni dalla guarigione)
- Influenza (2 settimane dalla guarigione)

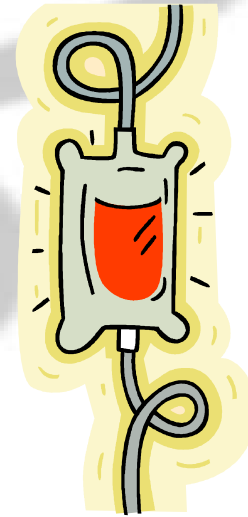
## Selezione del donatore

- Il donatore, informato dei rischi che corre il ricevente, è tenuto a **fornire risposte precise** alle domande poste dal medico selezionatore



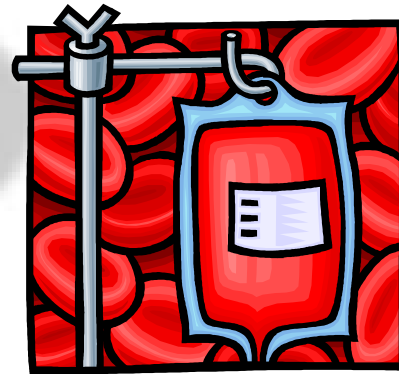
## La selezione del donatore

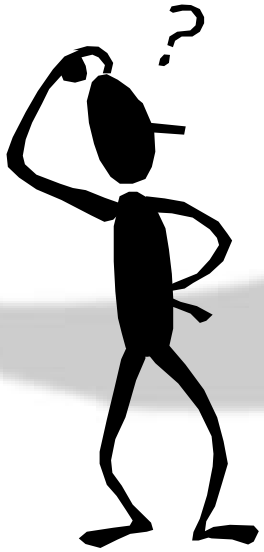
- **Ad ogni donazione deve essere prelevato un quantitativo di sangue pari a 450 ml  $\pm$  10%**



## La selezione del donatore di sangue

- La frequenza annua della donazione non deve essere superiore a **quattro volte** per l'uomo e a **due volte** per la donna in età fertile.
- **L'intervallo** tra una donazione e l'altra non può essere inferiore ai **90 gg.**





PREVENZIONE  
PREVENZIONE





PREVENZIONE

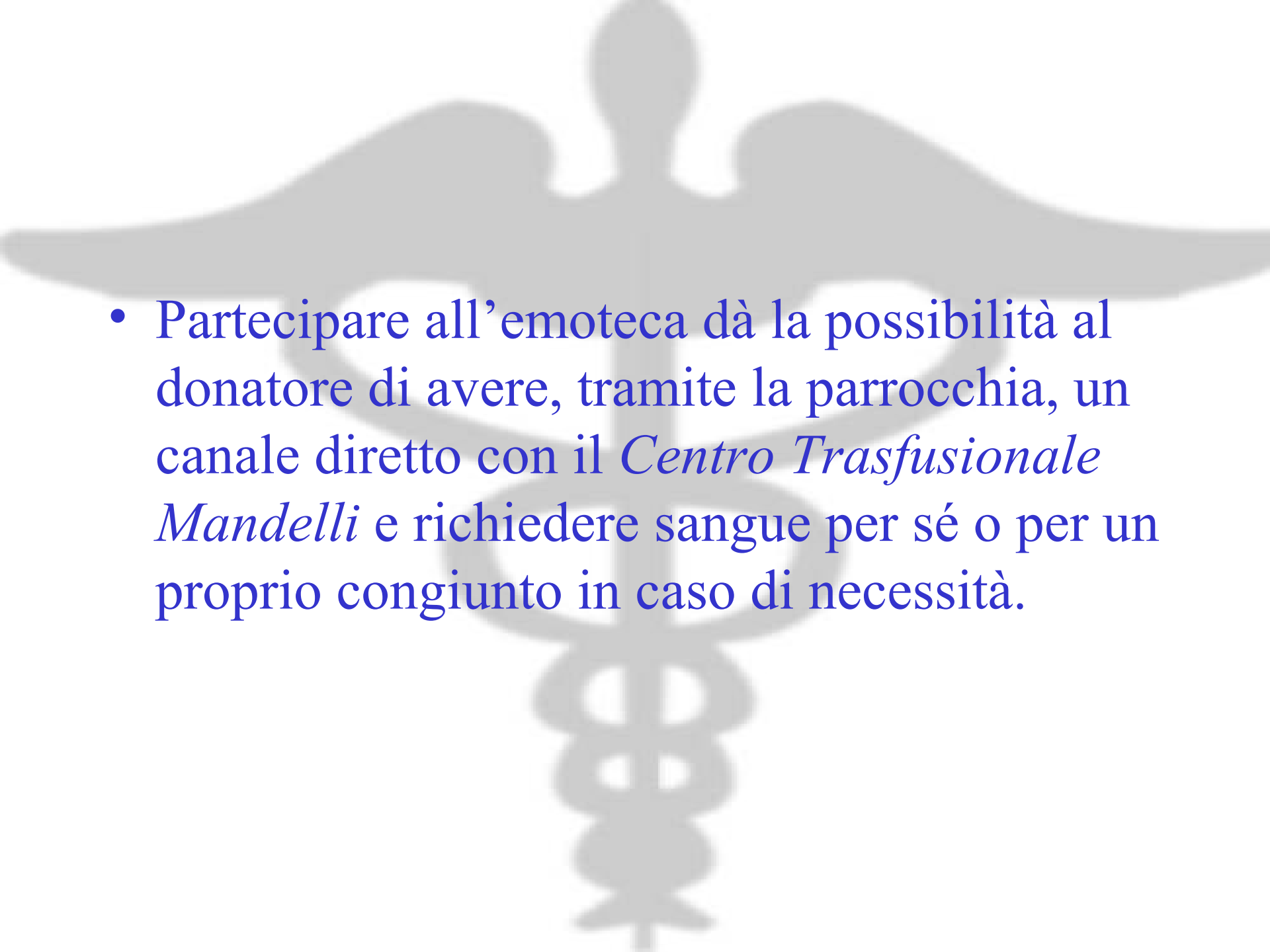
PREVENZIONE

Ad ogni donazione vengono effettuati i seguenti esami:

- **Esami Immunoematologici** :Gruppo sanguigno, Fattore Rh, Fenotipo Rh, Kell, RAI
- **Esami chimico Clinici:** ALT, Glicemia, Colesterolo, Trigliceridi, Azotemia, Creatininemia, Sideremia
- **Emocromo completo**
- **Sierologia:** HIV Ab, HCV Ab, HBsAg, Anti TP

***TUTTI QUESTI ESAMI SARANNO INVIATI AL DONATORE  
PRESSO LA PROPRIA ABITAZIONE !!!***



- 
- Partecipare all'emoteca dà la possibilità al donatore di avere, tramite la parrocchia, un canale diretto con il *Centro Trasfusionale Mandelli* e richiedere sangue per sé o per un proprio congiunto in caso di necessità.



Bella la vita se salvi una vita

Spero di vederti  
alla prossima  
donazione.

Grazie.

**Responsabile del  
Gruppo Donatori di S.  
Chiara**